



สถานการณ์การเงินและงบประมาณ





แผนการใช้จ่ายงบประมาณประจำปีงบประมาณ พ.ศ.2568

รายการ	รายจ่ายลงทุน		รายจ่ายประจำ		รายจ่ายภาพรวม	
	ใช้จ่าย	เบิกจ่าย	ใช้จ่าย	เบิกจ่าย	ใช้จ่าย	เบิกจ่าย
ไตรมาส 1	39	17	36	35	37	27
ไตรมาส 2	66	35	58	57	61	53
ไตรมาส 3	77	54	81	80	80	75
ไตรมาส 4	100	80	100	98	100	94

★ ทั้งนี้ ให้เร่งรัดการเบิกจ่ายเงินกันไว้เบิกเหลือมปีงบประมาณ พ.ศ. 2567 ภายในไตรมาสที่ 1 ของปีงบประมาณ พ.ศ. 2568 โดยเฉพาะรายจ่ายที่ก่อหนี้ผูกพันแล้ว สำหรับเงินกันไว้เบิกเหลือมปีที่อยู่ระหว่างดำเนินการจัดซื้อจัดจ้าง

หมายเหตุ : ตามหนังสือสำนักงานปลัดกระทรวงสาธารณสุข ด่วนที่สุด ที่ สร 0207.03/33809 ลงวันที่ 4 พฤศจิกายน 2567

กลุ่มงานพัฒนายุทธศาสตร์สาธารณสุข

กลุ่มงานพัฒนายุทธศาสตร์สาธารณสุข





สรุปการใช้จ่ายงบประมาณ

สำนักงานสาธารณสุขจังหวัดชลบุรี

รายจ่ายลงทุน รวม 103,479,500 บาท		รายจ่ายประจำ รวม 47,659,744 บาท		รายจ่ายภาพรวม รวม 151,139,244 บาท	
เบิกจ่าย	คงเหลือ	เบิกจ่าย	คงเหลือ	เบิกจ่าย	คงเหลือ
50,345,687	53,133,813	26,152,056.16	21,507,687.84	76,497,743.16	74,641,500.84

งบลงทุน
48.65%

รายจ่ายประจำ
54.87%

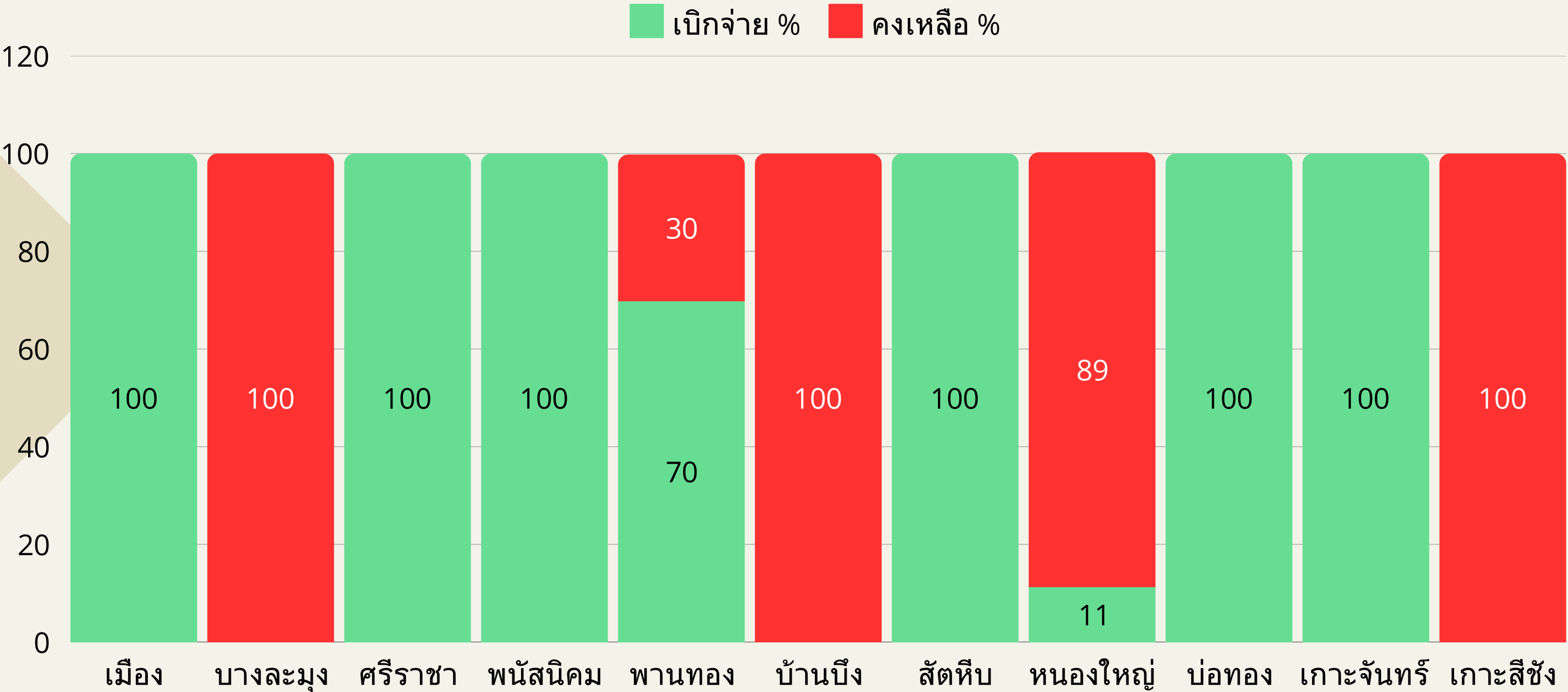
ภาพรวม
50.61%

ข้อมูล ณ วันที่ 31 มกราคม 2568



สรุปการใช้จ่ายงบประมาณ สาธารณสุขอำเภอ

วงเงินจัดสรรแต่ละ 19,000 บาท





Thank You



กลุ่มงานพัฒนายุทธศาสตร์สารานุกรมสุข